

自然災害とソーシャルワーク

認定特定非営利活動法人レスキューストックヤード

常務理事 浦野愛

災害ボランティアが生まれたきっかけ 1995年 阪神・淡路大震災

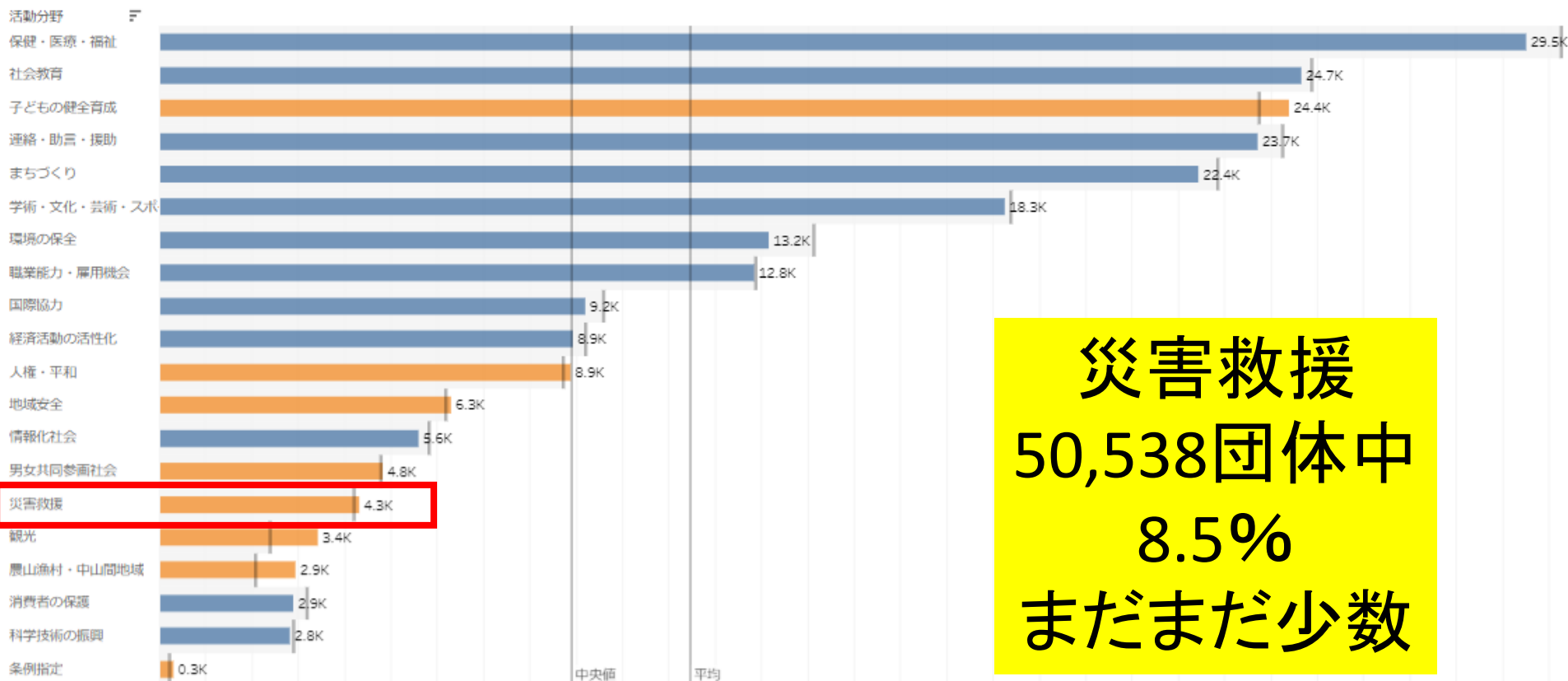


NPO法人数(活動分野数・20分野)

chiro Tsujijが作成したNPO法人「活動分野別」認証法人数



NPO法人「活動分野別」認証法人数：2022年は、子ども・人権平和・地域・災害・観光などで2017年より増加。他は減少。



災害救援
50,538団体中
8.5%
まだまだ少数



日本の災害救援システムの構造



被災後の生活再建までの公的支援の流れ

罹災証明書発行
(約1か月後)

仮設入居期限
(2年～)



避難所

仮設住宅(建設型)



仮設住宅(借上げ型)



- 生活困窮・高齢者世帯
- 自治会機能の衰退
- 孤立・孤独に拍車
- 従来の公的サービス
- 段階的な家賃引き上げ



災害公営住宅



在宅等被災者

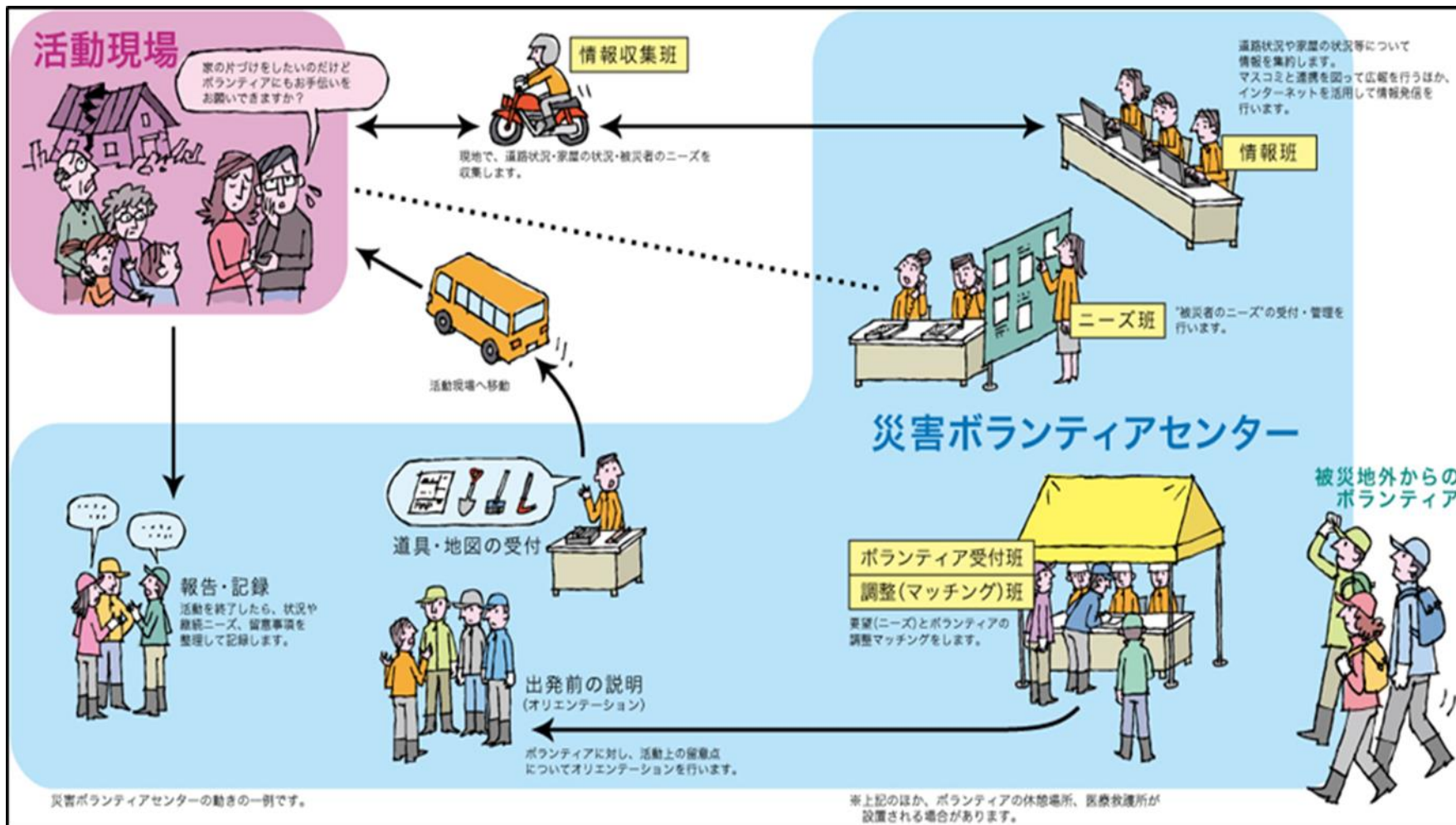
応急修理制度
仮設住宅入居併用不可

自宅再建



- 一部損壊は適応外
- 平均修繕費2,500万円
- 大工・工務店のパンク
- 生活困窮世帯環境悪化

被災者とボランティアを効率的につなぐ 災害ボランティアセンター



NPO・企業の動き



NPO・企業の動き



アウトリーチ例（避難所）



アウトリーチ（在宅等避難者）





ニーズ分析・共有





80代・女性ADL低下 何が出来るか

ヒアリング⇒医療チーム・保健師巡回の手配⇒ケアマネに連絡⇒押し車貸し出し
⇒買い物・食材提供は地元ボランティアが支援⇒最初と一緒に、のちに見守り
週2回～3回ペースで夕食づくりを担当⇒「料理長！」と周囲が感謝



私たちのマインド

○災害関連死を出さない

○被災者の尊厳と活力を守り、応援する

○様々な支援者と共に支援に取り組む
ことで、幅広い層に、きめの細かい支援
を届ける